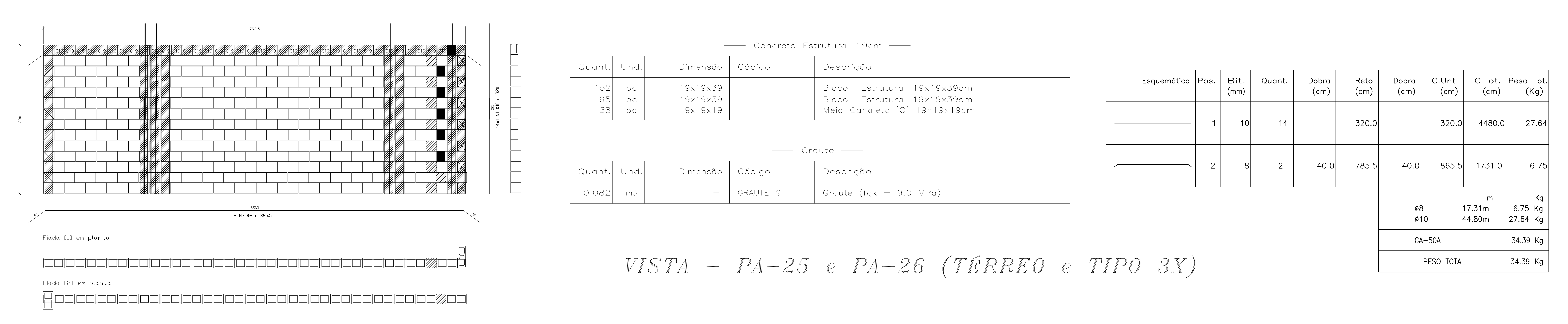


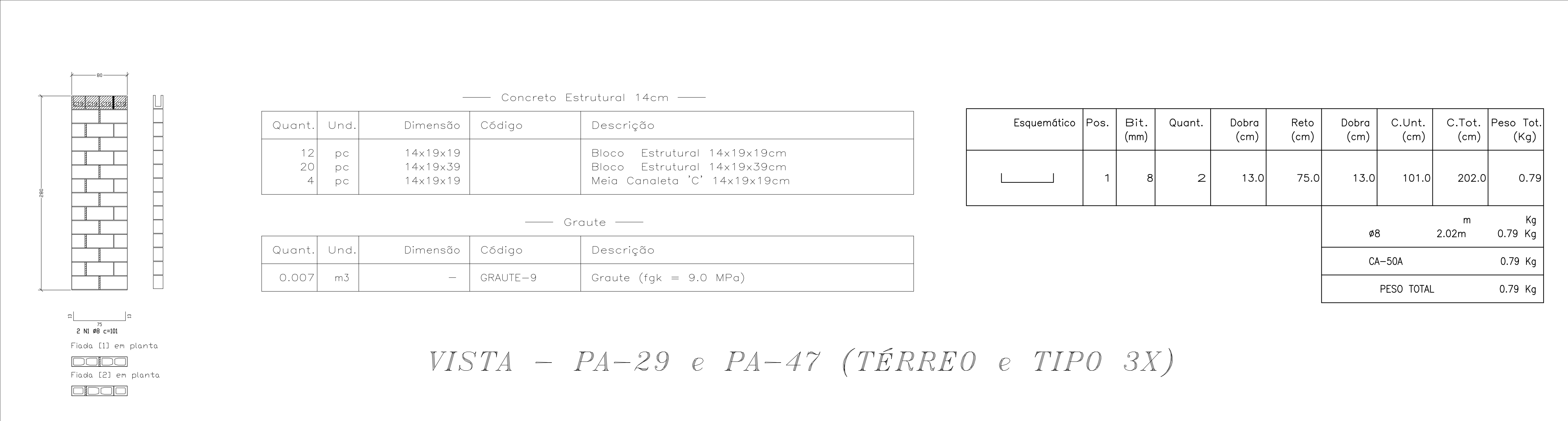
VISTA - PA-23 e PA-27 (TÉRREO e TIPO 3X)



VISTA - PA-24 (TÉRREO e TIPO 3X)



VISTA - PA-25 e PA-26 (TÉRREO e TIPO 3X)



VISTA - PA-29 e PA-47 (TÉRREO e TIPO 3X)

NOTA:
— ESPESSURA DA ARGAMASSA DE ASSENTAMENTO É DE 1cm, PROIBIDO A EXECUÇÃO DE JUNTA SECA;



GRAUTEAMENTO

LEGENDA DE LOCALIZAÇÃO DOS GRAUTEAMENTOS



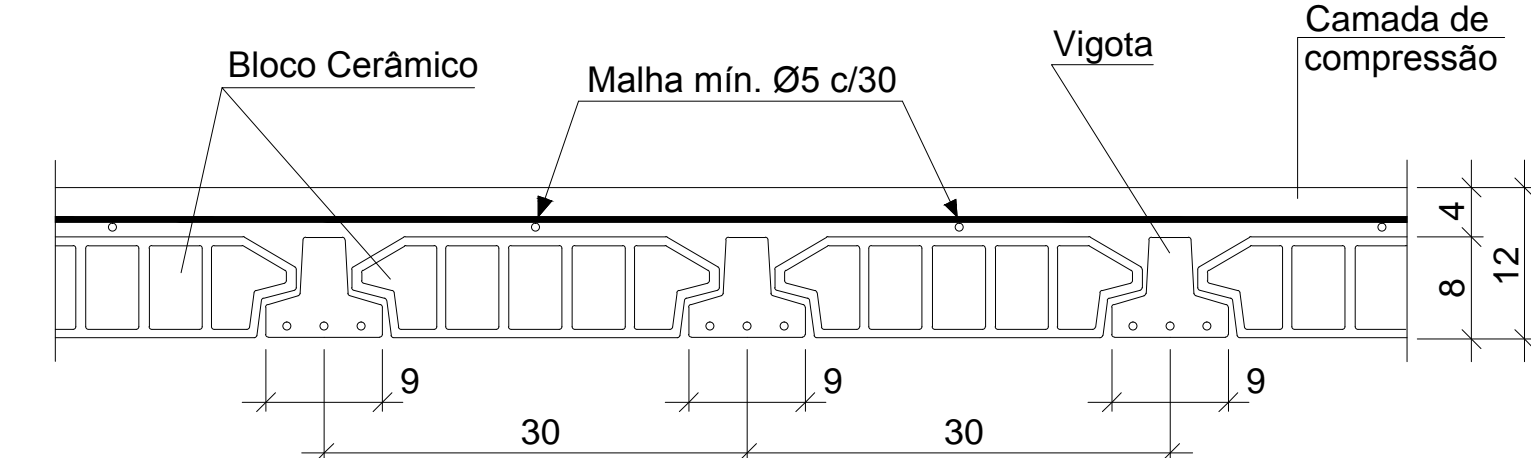
NOTAS - GRAUTEAMENTO

- 1) GRAUTEAR EM TODOS OS PONTOS INDICADOS NA PLANTA DE MODULAÇÃO;
- 2) NAS COLUNAS A SEREM GRAUTEADAS DEVEM SER PREVISTAS JANELAS DE INSPEÇÃO NA SUA BASE PARA POSSIBILITAR A LIMPEZA E VERIFICAÇÃO DO PERFEITO PREENCHIMENTO DO SEPTO DOS BLOCOS DA REFERIDA COLUNA;
- 3) PROMOVER A ADEQUADA CURA DAS COLUNAS GRAUTEADAS;

LEGENDA

- Bloco Estrutural 14x19x19cm (Vista em Planta)
- Bloco Estrutural 14x19x39cm (Vista em Planta)
- Bloco Estrutural 29x19x39cm (Vista em Planta)
- Meia Canaleta 29x19x19cm (Vista em Planta)
- Laje Pré-Moldada

Detalhe Laje Pré-moldada



Não nos responsabilizamos pelo dimensionamento das vigotas.

Concreto $F_{ck} = 25\text{Mpa}$
Bloco $F_{ck} = 6\text{Mpa}$



PROJETO		ESTRUTURAL	
RESPONSÁVEL PELO PROJETO	RESPONSÁVEL PELA EXECUÇÃO		
Eng.º Civil Fabrício Ferreira Rodrigues CREA/SC 41413-0			
OBRA / PROPRIETÁRIO	ASSUNTO:		
Vivendas De Barcelona Rua Salvador e Rua Xingu, Bairro Brasília Criciúma - Santa Catarina	MODULAÇÃO PAREDES TÉRREO E TIPO 3X		
ARQUIVO	FOLHA		
C:\CR\CR1\BARCELONA\ESTR.	18/35		
DATA	OBRA	ÁREA	ESCALA
JAN/13	008/CR1	7.846,24m²	1/50
DESENHO		Diego Augusto	